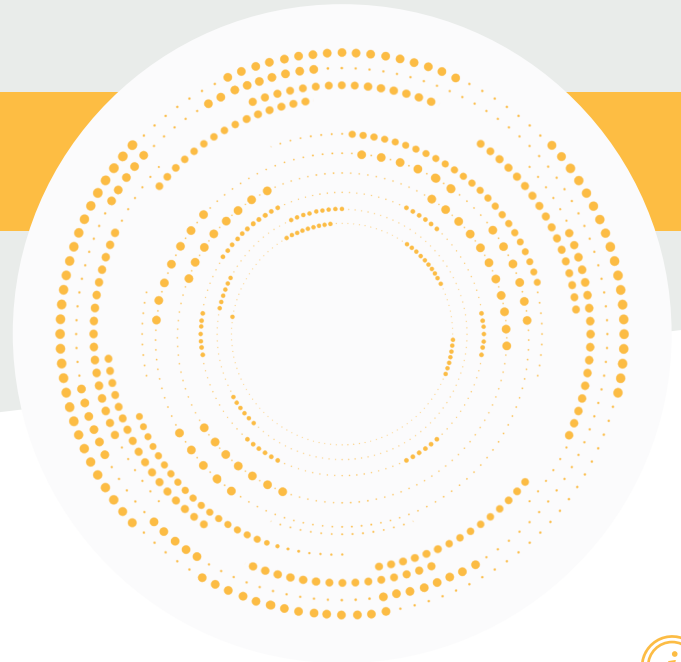


AS

Doppelscherstab Wägezellen



Produktbeschreibung



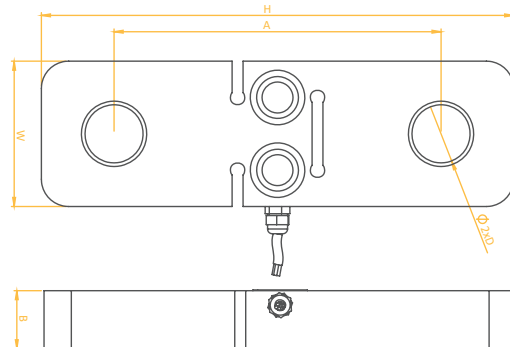
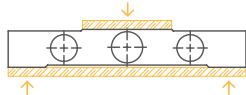
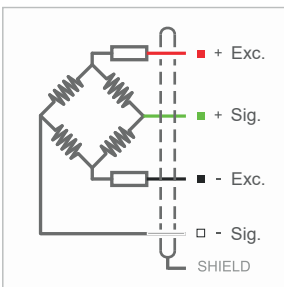
Die AS Doppelscherstab Wägezellen, erhältlich mit einer Kapazität von 1 und 2 Tonnen, wurde entwickelt, um Ihre Anforderungen an hochpräzise Messungen zu erfüllen. Ihr robustes, nickelbeschichtetes Gehäuse aus einer Legierung oder Edelstahl bietet langlebige und zuverlässige Leistung unter anspruchsvollen industriellen Bedingungen.

Technische Spezifikationen



Kapazität	1, 2 Ton	Isolationswiderstand	≤ 5000 MΩ (100 VDC)
Genauigkeitsklasse	C1	Kompensierter Betriebstemperaturbereich	-10 ~ +40 °C
Min. Last	0 kg	Betriebstemperatur	-30 ~ +70 °C
Maximale Teilungszahl (nLC)	2000	Empfohlene Anregungsspannung	10 VDC
Min. Messbereich (Y=Emax / Vmin)	4000	Maximale Anregungsspannung (Umax)	15 VDC
Gesamtfehler	±0.03 %FS	Überlastkapazität	150 % FS
Ausgangsverstärkung (FS)	2.00 ± 0.02mV/V	Bruchlast	300 % FS
Nullabgleich	± 1 %FS	Schutzklasse	IP 66
Eingangs-Widerstand	750 Ω ± 20 Ω	Material	Legierung / Edelstahl
Ausgangs-Widerstand	702 Ω ± 3 Ω	Kabel	4x0.14mm ² - 3,5 M.

Technische Abmessungen und Zeichnungen



Anwendungsbereiche

Anwendungen für Fahrzeugwaagen
Bremsprüfmaschinen
Fahrzeugprüfmaschinen

Kapazität	H	W	D	A	B	Kabel
5 Ton	260	80	32	180	32	6 m
10 Ton	280	90	40	190	36	8 m
20 Ton	300	100	48	200	40	12 m
30 Ton	320	115	60	200	55	12 m
50 Ton	480	150	82		50	15 m



LPTSENS
Load Cell and Industrial Weighing Systems