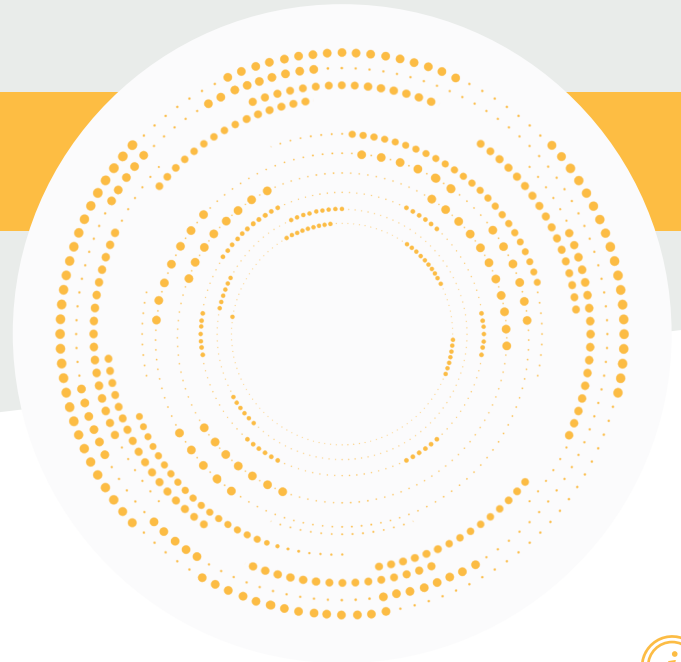


# AS

## Cellule de Charge à Poutre à Double Cisaillement



### Description du produit



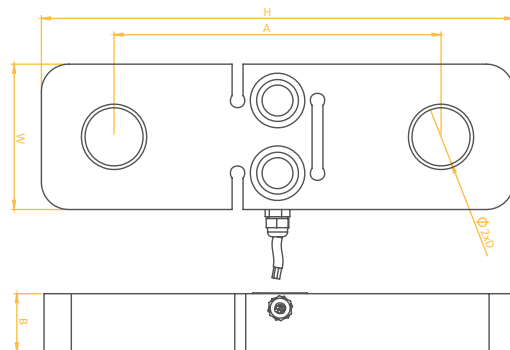
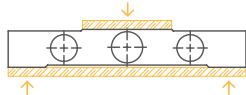
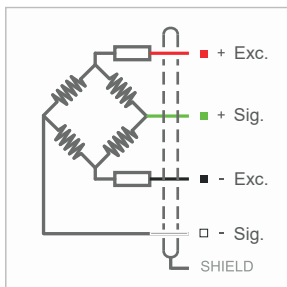
La cellule de charge à poutre à double cisaillement AS, disponible avec des capacités de 1 et 2 tonnes, est conçue pour répondre à vos besoins de mesure de haute précision. Son corps robuste en alliage nickelé ou en acier inoxydable assure une performance fiable et durable même dans des conditions industrielles exigeantes.

### Spécifications techniques



Capacité	1, 2 Ton	Résistance d'Isolation	≤ 5000 MΩ (100 VDC)
Classe de Précision	C1	Température de Fonctionnement Compensée	-10 ~ +40 °C
Charge Min.	0 kg	Température de Fonctionnement	-30 ~ +70 °C
Nombre Max. de Divisions (nLC)	2000	Tension d'Excitation Recommandée	10 VDC
Plage de Mesure Min. (Y=Emax / Vmin)	4000	Tension d'Excitation Max. (Umax)	15 VDC
Erreur Totale	±0.03 %FS	Capacité de Surcharge	150 % FS
Gain de Sortie (FS)	2.00 ± 0.02mV/V	Charge de Rupture	300 % FS
Équilibre Zéro	± 1 %FS	Classe de Protection	IP 66
Résistance d'Entrée	750 Ω ± 20 Ω	Matériau	Alliage / Acier inoxydable
Résistance de Sortie	702 Ω ± 3 Ω	Câble	4x014mm <sup>2</sup> - 3,5 M.

### Dimensions et dessins techniques



### Domaines d'Application

Applications de pesage sur véhicule  
Machines de test de freins  
Machines de test de véhicules

Capacité	H	W	D	A	B	Câble
5 Ton	260	80	32	180	32	6 m
10 Ton	280	90	40	190	36	8 m
20 Ton	300	100	48	200	40	12 m
30 Ton	320	115	60	200	55	12 m
50 Ton	480	150	82		50	15 m



**LPTSENS**  
Load Cell and Industrial Weighing Systems