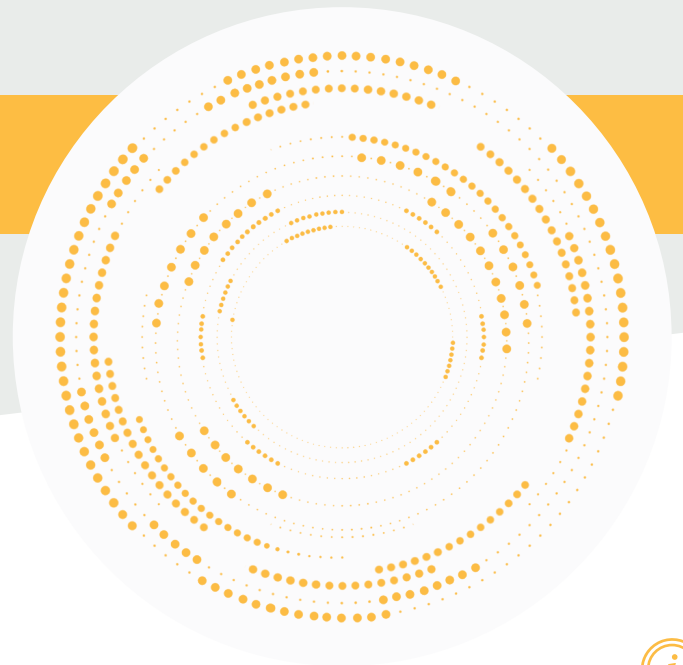


DLS | Cellule de Charge à Poutre à Double Cisaillement



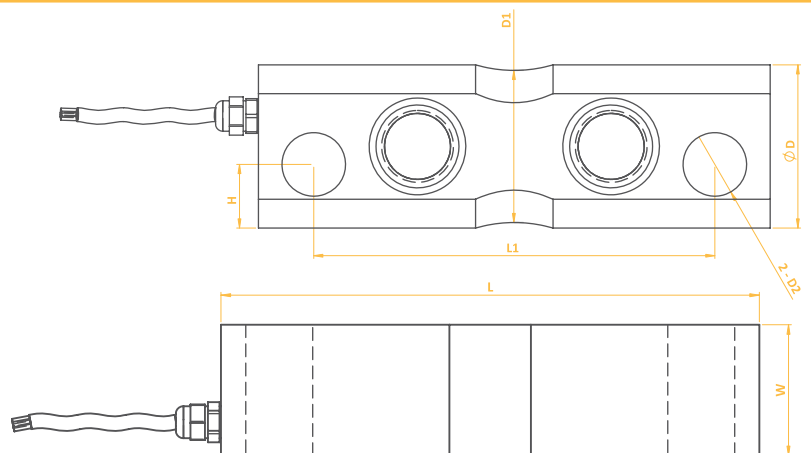
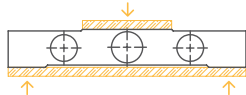
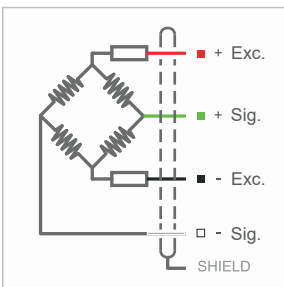
Description du produit

La cellule de charge à poutre à double cisaillement DLS, disponible avec des capacités allant de 10 à 40 tonnes, est conçue pour répondre à vos besoins de mesure de haute précision. Son corps robuste en alliage nickelé ou en acier inoxydable assure une performance fiable et durable même dans des conditions industrielles exigeantes.

Spécifications techniques

| | | | |
|--------------------------------------|------------------------|---|----------------------------|
| Capacité | 10, 15, 20, 30, 40 Ton | Résistance d'Isolation | ≤ 5000 MΩ (100 VDC) |
| Classe de Précision | C2 | Température de Fonctionnement Compensée | -10 ~ +40 °C |
| Charge Min. | 0 kg | Température de Fonctionnement | -30 ~ +70 °C |
| Nombre Max. de Divisions (nLC) | 3000 | Tension d'Excitation Recommandée | 10 VDC |
| Plage de Mesure Min. (Y=Emax / Vmin) | 10000 | Tension d'Excitation Max. (Umax) | 15 VDC |
| Erreur Totale | ±0.02 %FS | Capacité de Surcharge | 150 % FS |
| Gain de Sortie (FS) | 2.00 ± 0.005mV/V | Charge de Rupture | 300 % FS |
| Équilibre Zéro | ± 1 %FS | Classe de Protection | IP 68 |
| Résistance d'Entrée | 750 Ω ± 20 Ω | Matériau | Alliage / Acier inoxydable |
| Résistance de Sortie | 702 Ω ± 3 Ω | Câble | 4x022mm ² |

Dimensions et dessins techniques



Domaines d'Application

Pesage de réservoirs et silos

| Capacité | L | L1 | W | D | D1 | D2 | H | R | Câble |
|--------------|-----|-----|----|----|----|----|----|------|-------|
| 10,15,20 Ton | 185 | 145 | 45 | 59 | 55 | 23 | 23 | R 50 | 10 M. |
| 30,40 Ton | 285 | 220 | 60 | 74 | 66 | 30 | 30 | R 50 | 15 M. |

