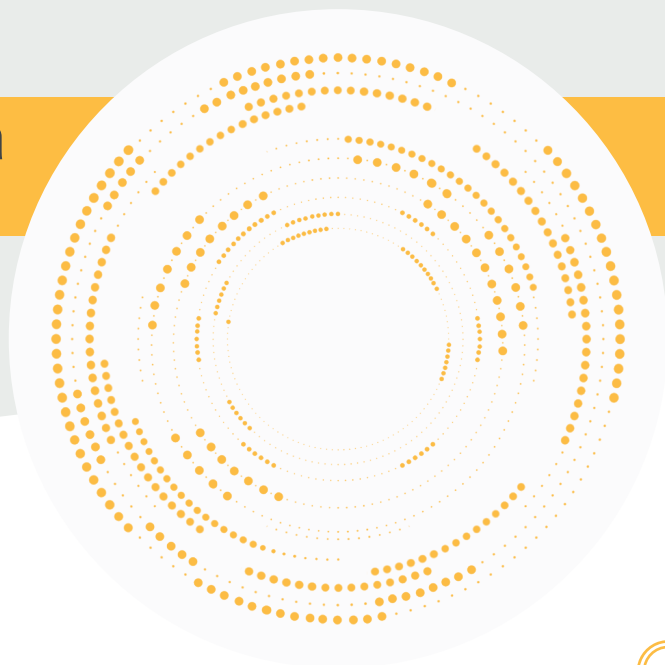


# DLSBC | Тензодатчики типа Сдвоенная балка



## Описание Продукта



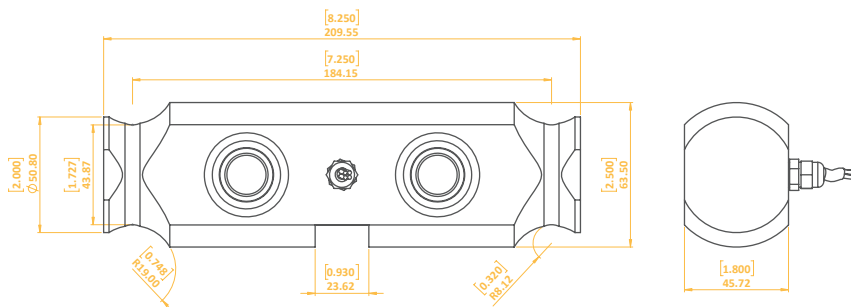
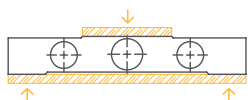
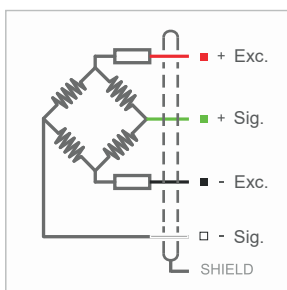
DLSBC тензодатчики типа Сдвоенная балка, доступные с вариантами грузоподъемности 50 и 75 Klb, разработаны для удовлетворения ваших высокоточных измерительных потребностей. Прочная никелированная корпус из сплава или нержавеющей стали обеспечивает надежную работу в тяжелых промышленных условиях и долгий срок службы.

## Технические Характеристики



Грузоподъемность	50, 75 Klb	Изоляционное Сопротивление	≤ 5000 MΩ (100 VDC)
Класс Точности	C3	Компенсированный Диапазон Температур	-10 ~ +40 °C
Минимальная Нагрузка	0 кг	Рабочая Температура	-30 ~ +70 °C
Максимальное Количество Делений	3000 (nLC)	Рекомендуемое Напряжение Возбуждения	10 VDC
Минимальный Диапазон Измерения	10000 (Y=E <sub>max</sub> / V <sub>min</sub> )	Максимальное Напряжение Возбуждения (U <sub>max</sub> )	15 VDC
Общая Ошибка	±0.02 %FS	Перегрузочная Способность	150 % FS
Коэффициент Усиления (FS)	2.00 ± 0.005mV/V	Разрушающая Нагрузка	300 % FS
Баланс Нуля	± 1 %FS	Класс Защиты	IP 68
Входное Сопротивление	750 Ω ± 30 Ω	Материал	Сплав / Нержавеющая сталь
Выходное Сопротивление	702 Ω ± 5 Ω	Кабель	4x022mm <sup>2</sup> - 15 М.

## Технические Размеры и Чертежи



## Области Применения

Весы для грузовиков и прицепов



**LPTSENS**  
Load Cell and Industrial Weighing Systems