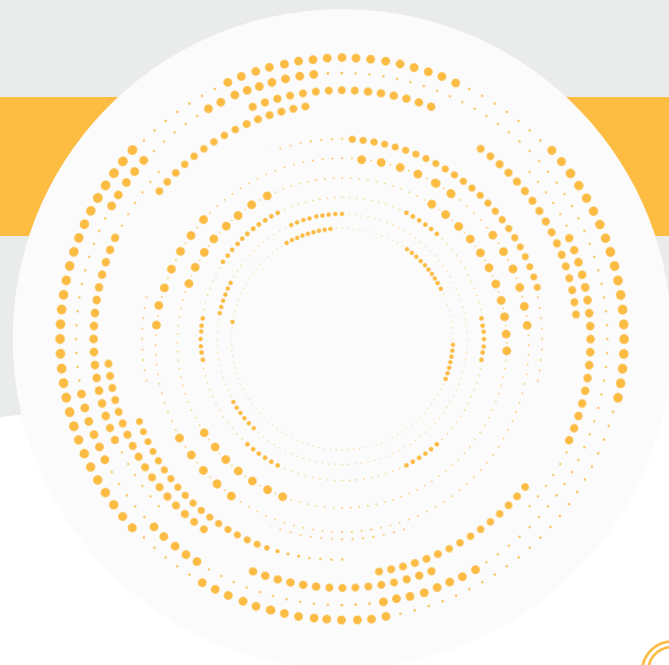


LS2 | Балочные тензодатчики



Описание Продукта



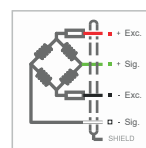
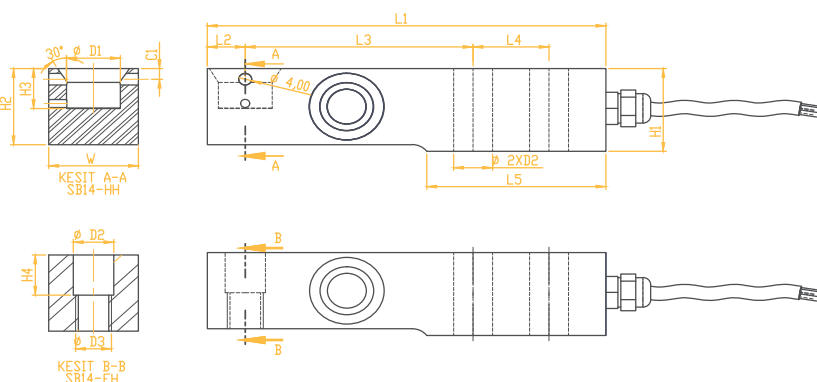
Силовой датчик типа сдвиговой балки LS2 из нержавеющей стали, благодаря своей прочной конструкции и высокой износостойкости, может надежно использоваться в широком спектре приложений. Изготовленный из нержавеющей стали, этот датчик идеально подходит для таких тяжелых условий, как пищевая, химическая и процессная промышленность. Кроме того, он полностью герметичен благодаря технологии лазерной сварки и соответствует стандарту водозащищенности IP68, что обеспечивает надежную работу в условиях высокой влажности и сложных рабочих сред.

Технические Характеристики



Грузоподъемность	0.1, 0.2, 0.5, 1, 2, 5 тонн	Изоляционное Сопротивление	≤ 5000 MΩ (100 VDC)
Класс Точности	C3	Компенсированный Диапазон Температур	-10 ~ +40 °C
Минимальная Нагрузка	0 кг	Рабочая Температура	-30 ~ +70 °C
Максимальное Количество Делений	3000 (nLC)	Рекомендуемое Напряжение Возбуждения	10 VDC
Минимальный Диапазон Измерения	12000 (Y=E _{max} / V _{min})	Максимальное Напряжение Возбуждения (U _{max})	15 VDC
Общая Ошибка	±0.020 %FS	Перегрузочная Способность	150 % FS
Коэффициент Усиления (FS)	2.00 ± 0.005mV / V	Разрушающая Нагрузка	300 % FS
Баланс Нуля	±1 %FS	Класс Защиты	IP 68
Входное Сопротивление	380 Ω ± 20 Ω	Материал	НЕРЖАВЕЮЩАЯ СТАЛЬ
Выходное Сопротивление	350 Ω ± 3 Ω	Кабель	4x022mm ²

Технические Размеры и Чертежи



Области Применения

Платформенные весы
 Взвешивание резервуаров и силосов
 Машины для пищевых продуктов
 и упаковки

ЕМКОСТЬ	L1	L2	L3	L4	L5	H1	H2	H3	H4	C1	W	D1	D2	D3	КАБЕЛЬ
100, 200, 500 Kg	133.4	12.7	76.2	25.4	59.9	31	30.5	15	15	4	30	18	13.5	M12	3,5 М
1 Ton	133.4	12.7	76.2	25.4	59.9	31	30.5	15	15	4	30	18	13.5	M12	3,5 М
2 Ton	133.4	12.7	76.2	25.4	59.9	31	30.5	15	15	4	30	18	13.5	M12	3,5 М
5 Ton	177.8	19.1	95.3	38.1	92.7	43.6	38.1	20.5	20	8	43	25	21.5	M18X1.5	5 М



LPTSENS
 Load Cell and Industrial Weighing Systems