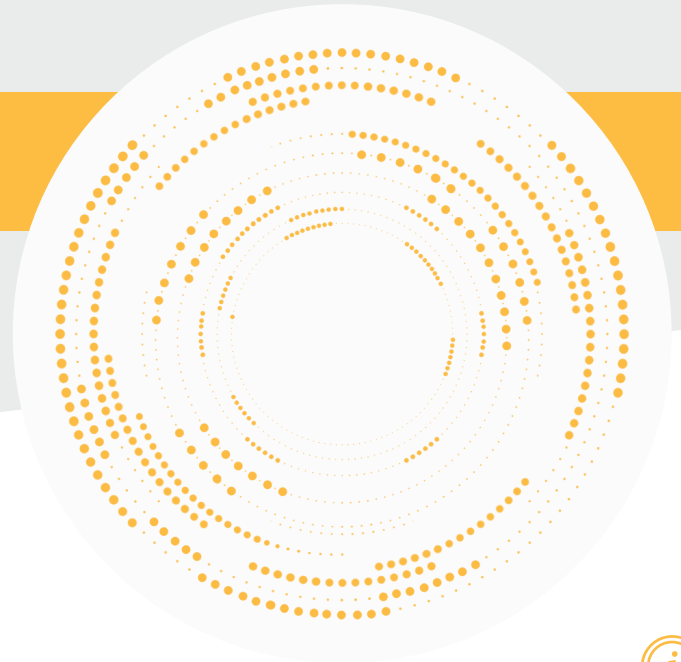


ST | S-Förmige Wägezellen



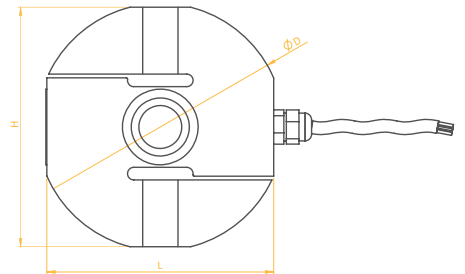
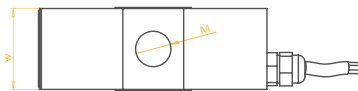
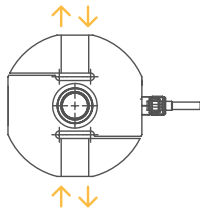
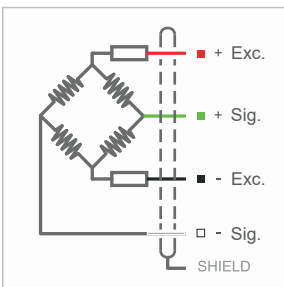
Produktbeschreibung

Die ST S-Förmige Wägezelle wurde entwickelt, um Ihre Anforderungen an hochpräzise Messungen mit Kapazitätsoptionen von 50 kg bis 7500 kg zu erfüllen. Ihr robustes Gehäuse aus nickelbeschichteter Legierung oder Edelstahl passt sich rauen Industriebedingungen an, während die hermetische Abdichtung eine langlebige und zuverlässige Nutzung gewährleistet. Die ST arbeitet nach dem Zug- und Druckprinzip.

Technische Spezifikationen

Kapazität	50, 100, 300, 500 Kg 1, 2, 3, 5, 7.5 Ton	Isolationswiderstand	≤ 5000 MΩ (100 VDC)
Genauigkeitsklasse	C3	Kompensierter Betriebstemperaturbereich	-10 ~ +40 °C
Min. Last	0 kg	Betriebstemperatur	-30 ~ +70 °C
Maximale Teilungszahl (nLC)	3000	Empfohlene Anregungsspannung	10 VDC
Min. Messbereich (Y=Emax / Vmin)	10000	Maximale Anregungsspannung (Umax)	15 VDC
Gesamtfehler	±0.022 %FS	Überlastkapazität	150 % FS
Ausgangsverstärkung (FS)	2.00 ± 0.005mV / V	Bruchlast	300 % FS
Nullabgleich	±1 %FS	Schutzklasse	IP 66 / IP68
Eingangs-Widerstand	380 Ω ± 20 Ω	Material	Stahl/ Edelstahl
Ausgangs-Widerstand	350 Ω ± 3 Ω	Kabel	4x022mm ²

Technische Abmessungen und Zeichnungen



Anwendungsbereiche

Kranwaagen
Tank- und Bunkerwägungen
Mechanische Waagenrüstungen
Druck- und Zugkrafttests

Kapazität	H	L	W	D	M	Kabel
50, 100 Kg	82	82	20	84	M10	3.5 m
300, 500, 1000 Kg	82	82	26	84	M12	3.5 m
2000 Kg	95	90	32	98	M16	3.5 m
3000 Kg	95	90	32	98	M20x1.5	3.5 m
5000 Kg	95	90	50	98	M24x2	5 m
7500 Kg	115	110	50	118	M24x2	5 m



LPTSENS
Load Cell and Industrial Weighing Systems