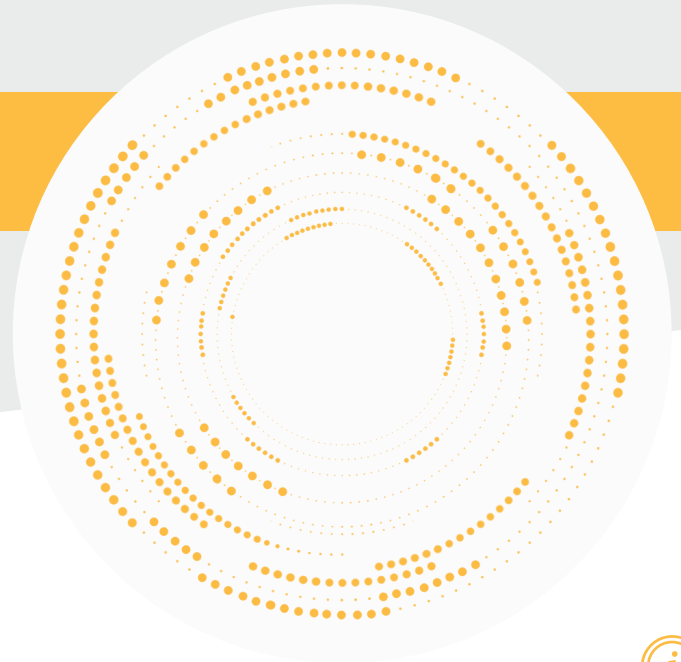


ST | Тензодатчик Типа S



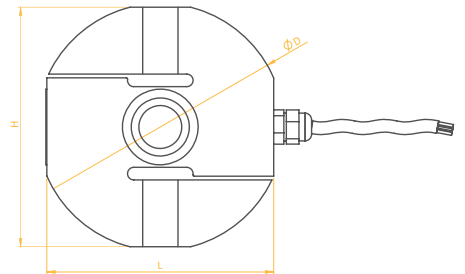
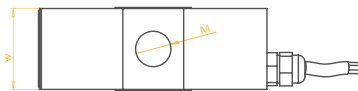
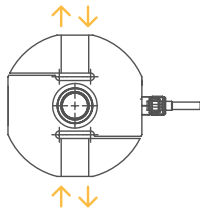
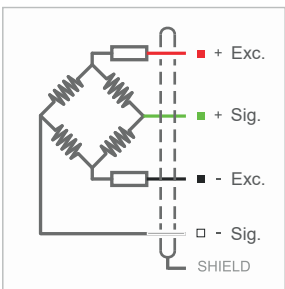
Описание Продукта

Тензодатчик ST S-типа разработан для удовлетворения ваших потребностей в высокоточных измерениях с диапазоном нагрузок от 50 кг до 7500 кг. Его прочный корпус из никелированного сплава или нержавеющей стали адаптируется к суровым промышленным условиям, а герметичная конструкция обеспечивает долговечность и надежность в эксплуатации. ST работает по принципу растяжения и сжатия.

Технические Характеристики

Грузоподъемность	50, 100, 300, 500 Kg 1, 2, 3, 5, 7.5 тонн	Изоляционное Сопротивление	≤ 5000 MΩ (100 VDC)
Класс Точности	C3	Компенсированный Диапазон Температур	-10 ~ +40 °C
Минимальная Нагрузка	0 кг	Рабочая Температура	-30 ~ +70 °C
Максимальное Количество Делений	3000 (nLC)	Рекомендуемое Напряжение Возбуждения	10 VDC
Минимальный Диапазон Измерения	10000 (V=E _{max} / V _{min})	Максимальное Напряжение Возбуждения (U _{max})	15 VDC
Общая Ошибка	±0.03 %FS	Перегрузочная Способность	150 % FS
Коэффициент Усиления (FS)	2.00 ± 0.005mV / V	Разрушающая Нагрузка	300 % FS
Баланс Нуля	±1 %FS	Класс Защиты	IP 66 / IP68
Входное Сопротивление	380 Ω ± 20 Ω	Материал	сталь / нержавеющая сталь
Выходное Сопротивление	700 Ω ± 5 Ω	Кабель	4x022mm ²

Технические Размеры и Чертежи



Области Применения

Крановые весы
 Взвешивание танков и бункеров
 Преобразование механических весов
 Испытания на сжатие и растяжение

ЕМКОСТЬ	H	L	W	D	M	Кабель
50, 100 Kg	82	82	20	84	M10	3.5 m
300, 500, 1000 Kg	82	82	26	84	M12	3.5 m
2000 Kg	95	90	32	98	M16	3.5 m
3000 Kg	95	90	32	98	M20x1.5	3.5 m
5000 Kg	95	90	50	98	M24x2	5 m
7500 Kg	115	110	50	118	M24x2	5 m



LPTSENS
 Load Cell and Industrial Weighing Systems