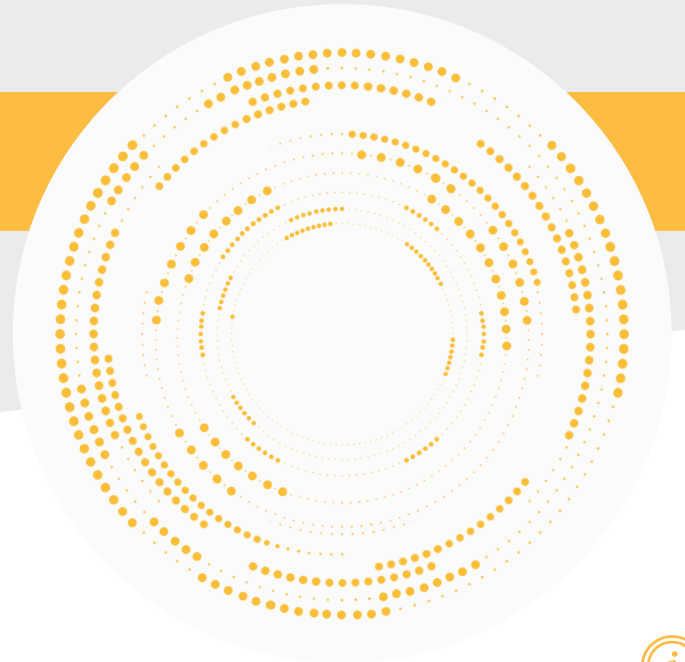


YL4422 | Wägezelle für Futtermaschinen



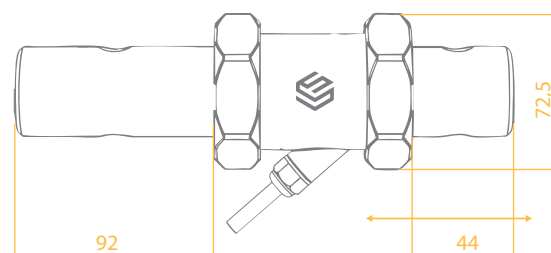
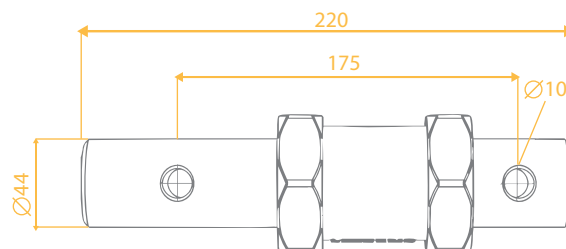
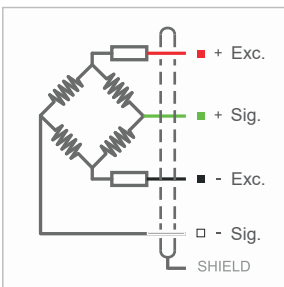
Produktbeschreibung

Die YL4422 Wiegezele für Futtermischmaschinen wurde speziell für Futtermischmaschinen und mobile Wiegesysteme entwickelt und bietet eine hochpräzise Kapazität von 3 Tonnen. Ihr galvanisierte beschichtete Gehäuse aus Stahl gewährleistet Haltbarkeit und Zuverlässigkeit unter rauen Industriebedingungen. Das abgedichtete Design ermöglicht auch bei längerem Gebrauch präzise Messungen. Das Gehäuse aus langlebigem Kunststoff mit Dichtungen auf beiden Seiten schützt den Messbereich vor äußeren Einflüssen wie Staub und Wasser und entspricht der Schutzklasse IP67.

Technische Spezifikationen

Kapazität	3 Ton	Isolationswiderstand	≤ 5000 MΩ (100 VDC)
Genauigkeitsklasse	D1	Kompensierter Betriebstemperaturbereich	-10 ~ +40 °C
Min. Last	0 kg	Betriebstemperatur	-30 ~ +70 °C
Maximale Teilungszahl (nLC)	2000	Empfohlene Anregungsspannung	10 VDC
Min. Messbereich (Y=Emax / Vmin)	5000	Maximale Anregungsspannung (Umax)	15 VDC
Gesamtfehler	±0.05 %FS	Überlastkapazität	150 % FS
Ausgangsverstärkung (FS)	0.900 mV/V	Bruchlast	300 % FS
Nullabgleich	0.010 mV/V	Schutzklasse	IP67
Eingangs-Widerstand	400 Ω ± 20 Ω	Material	Stahl
Ausgangs-Widerstand	350 Ω ± 3 Ω	Kabel	4x0.22mm ² - 2 M

Technische Abmessungen und Zeichnungen



Anwendungsbereiche

Futtermischmaschinen
Tierwaagen

